



INSPECTION ROUTIÈRE

Guide de référence

AVERTISSEMENT

INGtech inc.ne pourra pas être tenue responsable des erreurs contenues dans le présent document ou des dommages accessoires ou indirects liés à la performance ou à l'utilisation de son logiciel, de son matériel ou de sa documentation.

INGtech inc.se réserve le droit de modifier le contenu de ce document sans préavis.

INSPECTION ROUTIÈRE

DEMANDES DE L'INSPECTEUR

Dans l'éventualité où votre véhicule est intercepté pour une inspection routière, deux choses pourraient vous être demandées :

1. Afficher un rapport standardisé des heures de conduite directement sur l'écran de votre Dispositif de Consignation Électronique (DCE).
2. Faire parvenir le rapport des heures de conduite par courriel.

Le présent document décrit les procédures dans les deux cas.

INSPECTION ROUTIÈRE

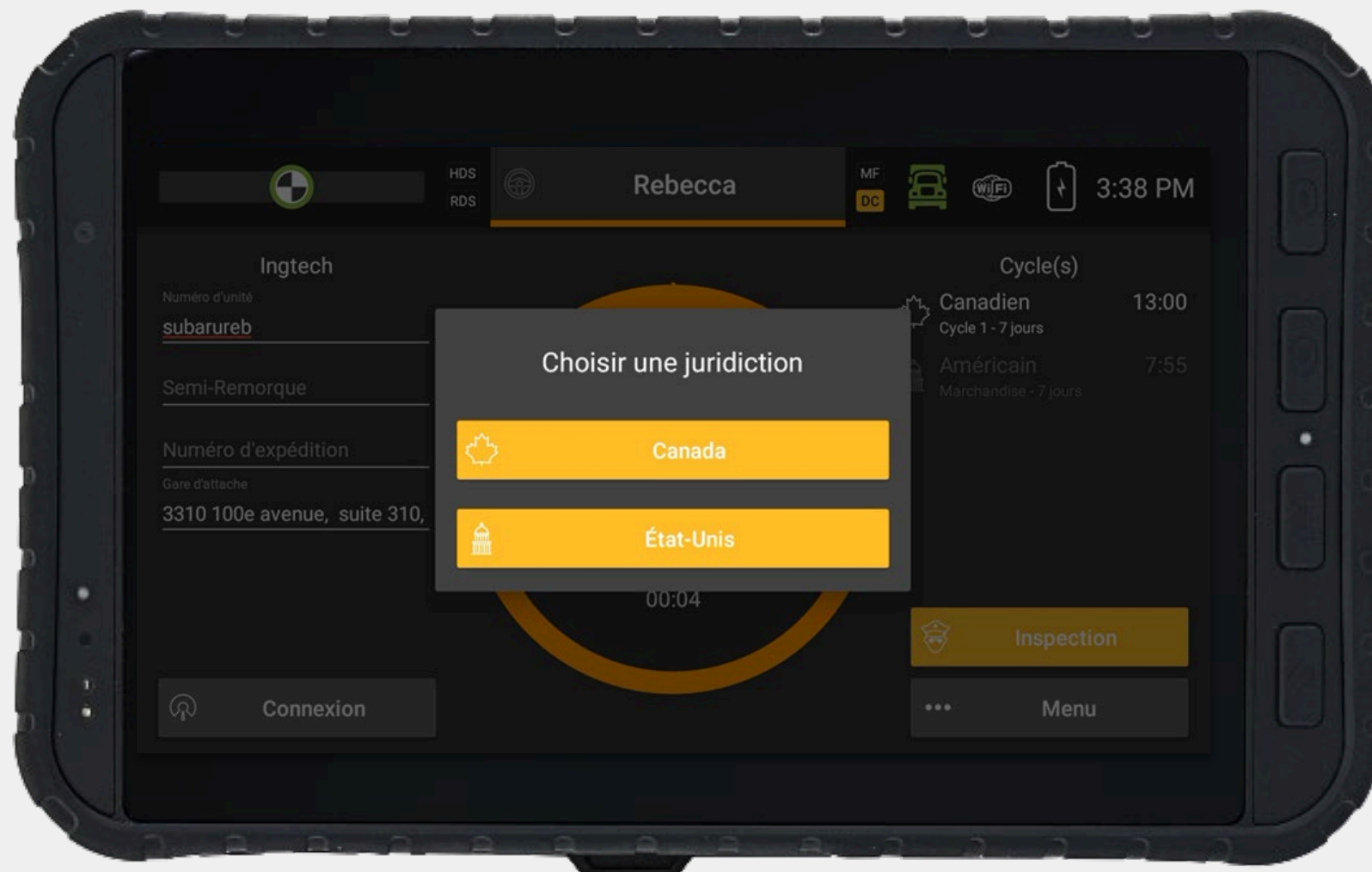
ÉCRAN PRINCIPAL



1. Il faut premièrement se rendre à l'écran principal des heures de service.
2. Appuyez sur « Inspection ».

INSPECTION ROUTIÈRE

JURIDICTION

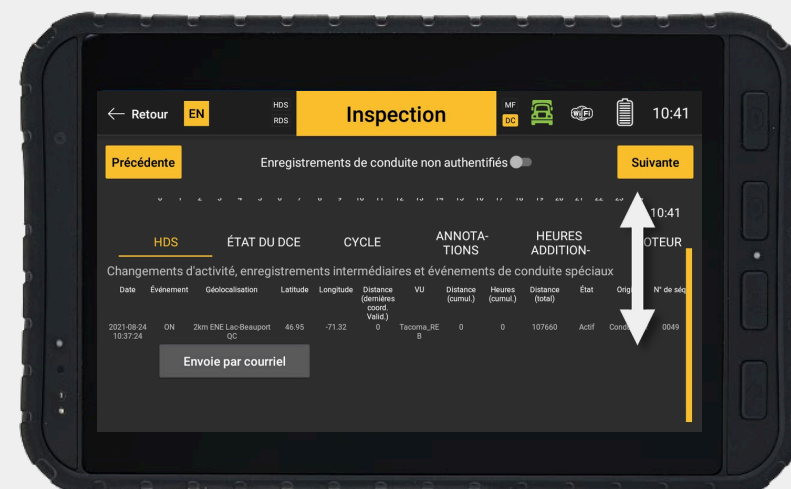
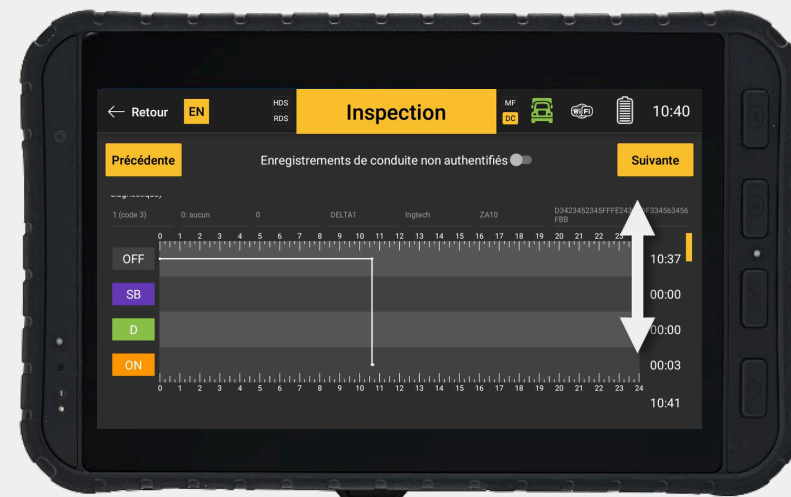


Choisir la juridiction

INSPECTION ROUTIÈRE

CONSULTATION DES DONNÉES

Il est possible de faire défiler les informations en faisant glisser votre doigt sur l'écran. Cela permet donc à l'inspecteur de consulter directement l'information si nécessaire.



INSPECTION ROUTIÈRE

DESCRIPTION DE LA PAGE



Au besoin, utilisez le bouton «EN» pour changer la langue d'affichage et d'envoi pour l'anglais.

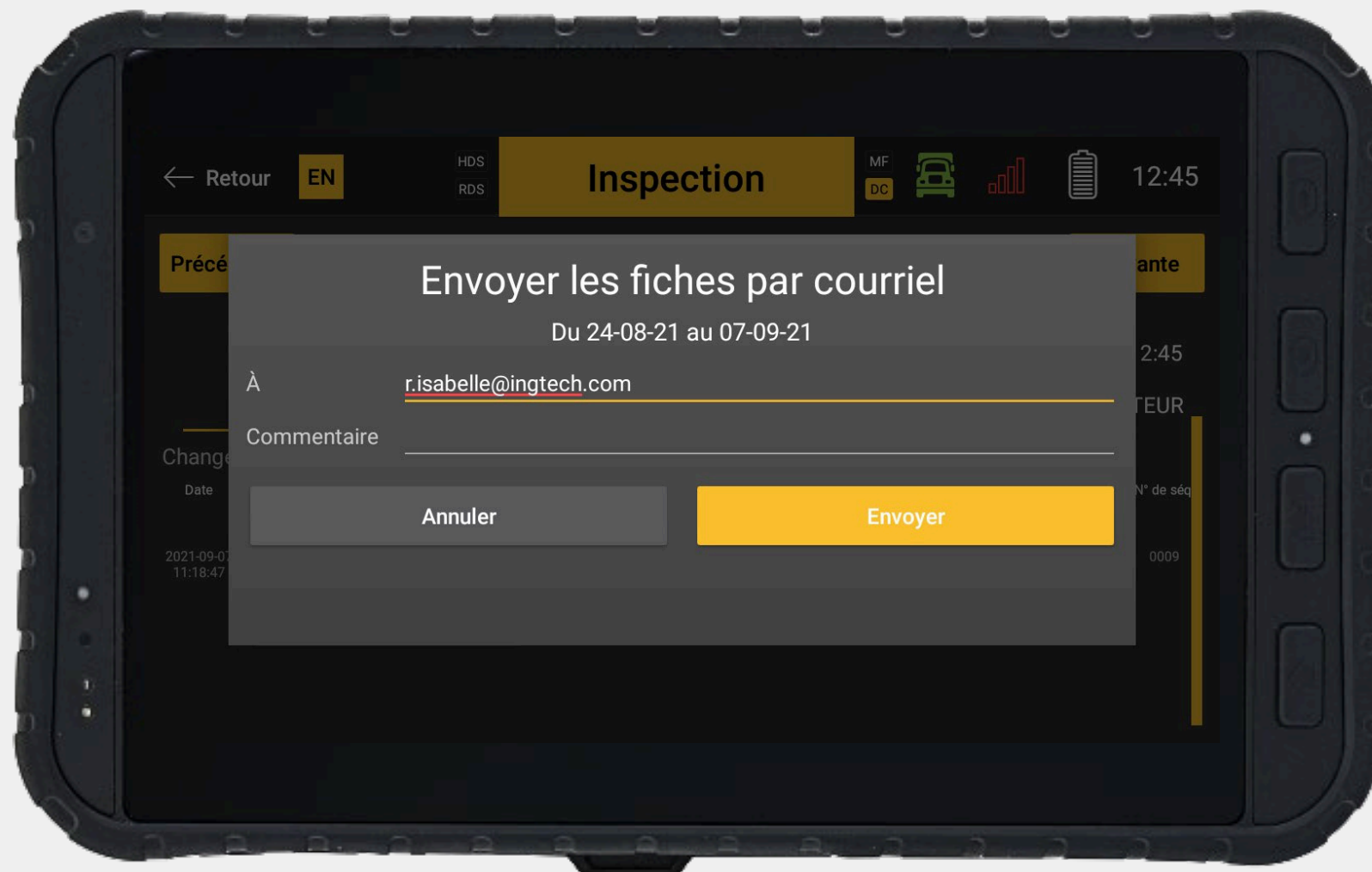
Utilisez les boutons «Précédente» et «Suivante» pour naviguer d'une journée à l'autre.

Au besoin, vous pouvez faire afficher les activités de conduite non authentifiés

Le rapport d'inspection peut être envoyé par courriel –«Envie par courriel».

INSPECTION ROUTIÈRE

ENVOI DES DONNÉES VIA COURRIEL



1. Entrez l'adresse courriel du contrôleur.
2. La ligne avec la mention «Commentaire» permet d'ajouter un commentaire si requis par l'inspecteur avant l'envoi.
3. Pour terminer l'envoi, appuyer sur «Envoyer»



ROADSIDE INSPECTION

REFERENCE GUIDE

WARNING

INGtech inc. shall not be held responsible for any mistakes contained in this document or any incidental or consequential damages arising from the performance or use of its software, its material or its documentation.

INGtech inc. reserves the right to modify the contents of this document without notice.

ROADSIDE INSPECTION

INSPECTOR REQUEST

In the event that your vehicle is intercepted for a road side inspection, two things may be asked of you:

1. Display directly on the screen of your Electronic Logging Device (ELD) a standardized report of your Hours of Service (HOS)
2. Provide your Hour of Service (HOS) report by email.

This document outlines the procedure for both cases.

ROADSIDE INSPECTION

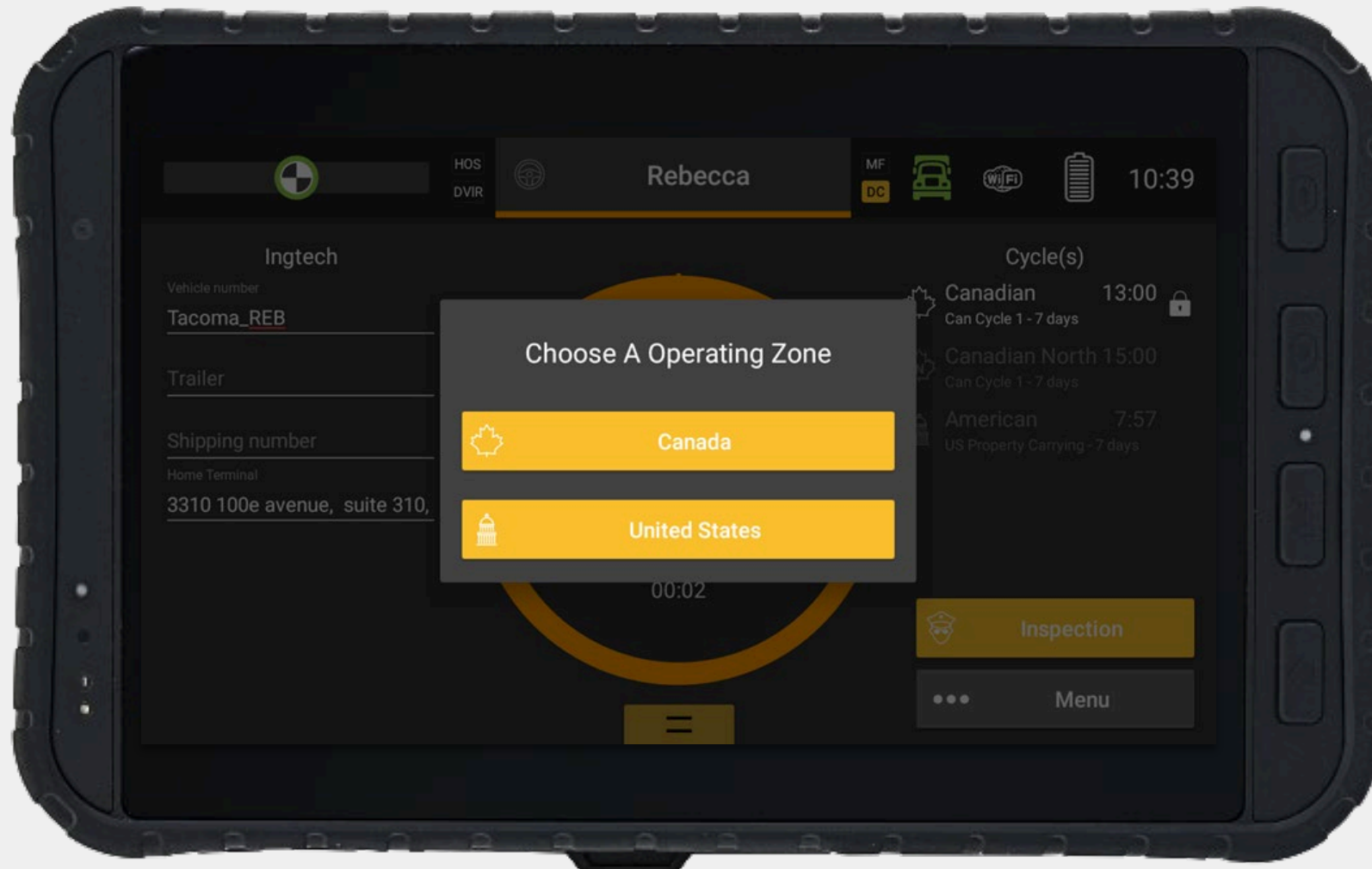
MAIN SCREEN



1. You must first access the main Hours of Service screen.
2. Click on « Inspection » to access the next screen.

ROADSIDE INSPECTION

OPERATING ZONE



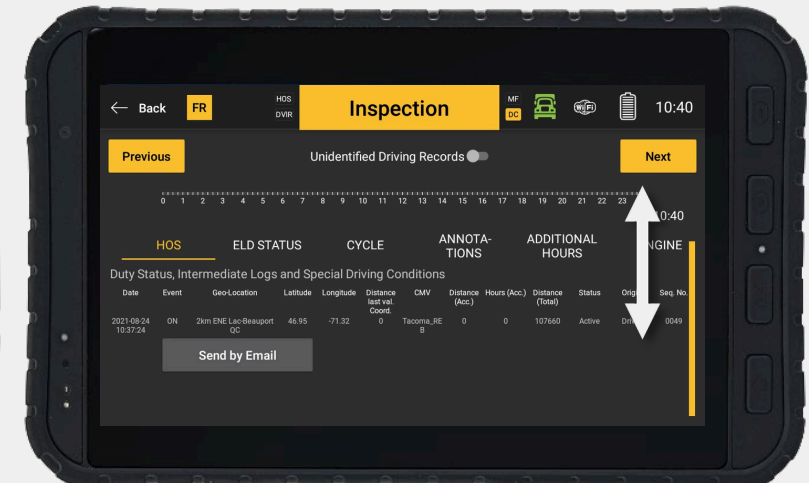
Choose the operating zone

ROADSIDE INSPECTION

ON-SCREEN DATA REVIEW

You can scroll through the data by swiping your finger across the screen.

This allows the inspector to directly review the data if needed.



ROADSIDE INSPECTION

PAGE PRESENTATION



Use the “FR” button to change the display and the export language for French

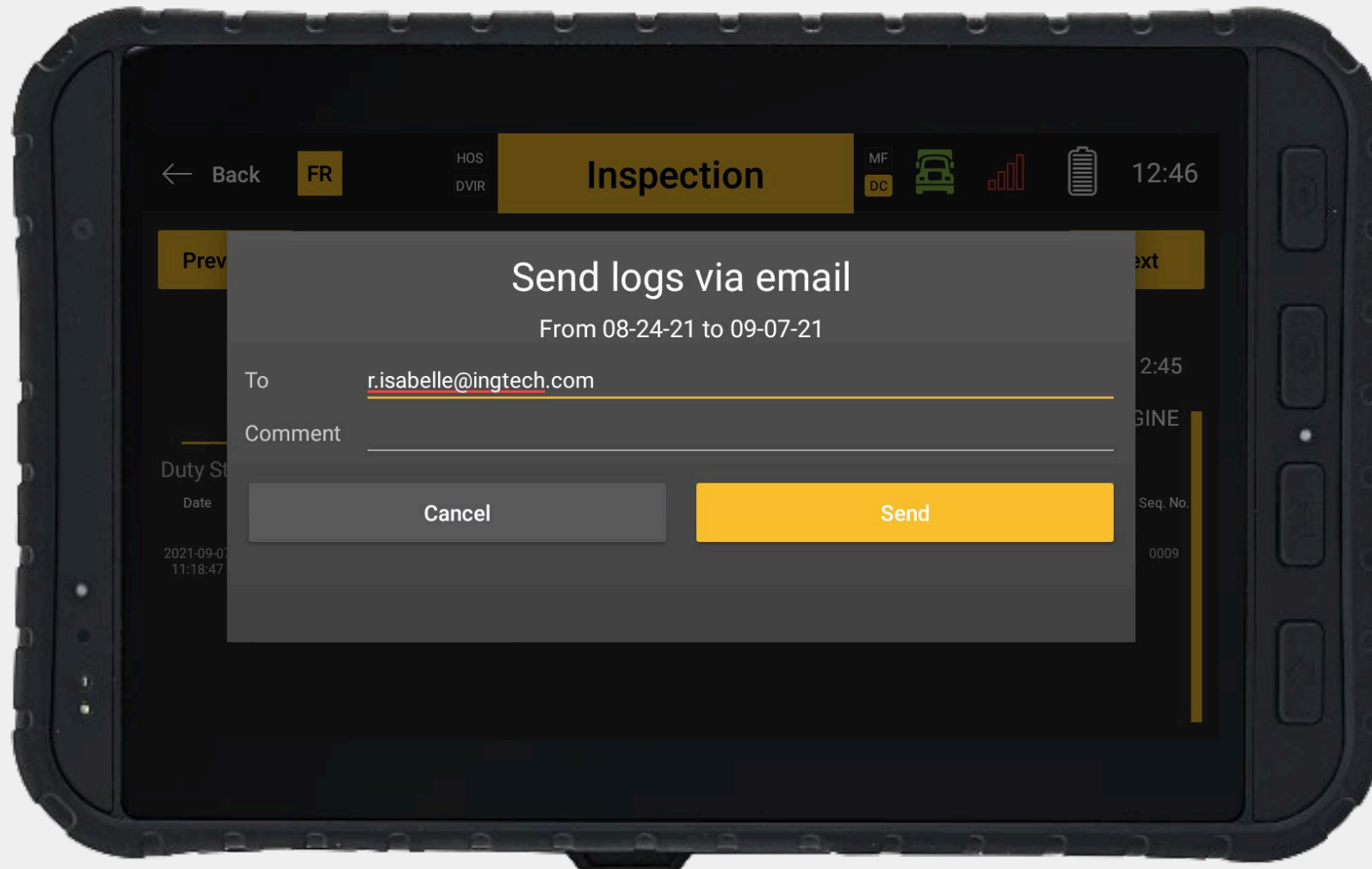
Use the button “Previous” and “Next” to navigate from a day log to another

If needed, you can display the unidentified driving records

The inspection report can be shared by email –«Send by Email»

ROADSIDE INSPECTION

EMAIL EXPORT



1. Write the email address of the inspector.
2. The «Comments» line allows you to add comments if requested by the inspector.
3. Select «Send»